

Жоспар шегіндегі бөтен жер пайдаланушылар (меншік иелері)
Посторонние землепользователи (собственники) в границах плана

Жоспардағы № на плане	Бөтен жер учаскелерінің кадастрлық нөмерлері Кадастровые номера посторонних земельных участков	Алаңы, га Площадь, га
	жок нет	

Осы актіні Қазақстан Республикасы өңірлік даму Министрлігінің Жер ресурстарын басқару комитетінің «Жер кадастры ғылыми-өндірістік орталығы» ШЖҚ РМК Ақмола филиалының Есіл ауданының бөлемшесі дайындап, тапсырды

Настоящий акт изготовлен и выдан Есильским районным отделением Ақмолинского филиала РГП на ПХВ «Научно-производственный центр земельного кадастра» Комитета по управлению земельными ресурсами Министерства регионального развития Республики Казахстан

Осы актіні беру туралы жазба жер учаскесіне меншіктік құқығын, жер пайдалану құқығын беретін актілер жазылатын Кітапта № 1-365 болып жазылды
Қосымша: жок

Запись о выдаче настоящего акта произведена в книге записей актов на право собственности на земельный участок, право землепользования за № 1-365

Приложение: нет

Бастығы Садвакасов А.Т.

Начальник

' 09 ' 12 2013 г.



Шектесулерді сипаттау жөніндегі ақпарат жер учаскесіне сәйкестендіру құжатын дайындаған сәтте күшінде

Описание смежеств действительно на момент изготовления идентификационного документа на земельный участок



ТҰРАҚТЫ ЖЕР ПАЙДАЛАНУ
ҚҰҚЫҒЫН БЕРЕТІН

АКТ

НА ПРАВО ПОСТОЯННОГО
ЗЕМЛЕПОЛЬЗОВАНИЯ

№ 0185674

Жер учаскесінің кадастрлық нөмірі: 01-277-038-230

Жер учаскесіне тұрақты жер пайдалану құқығы

Жер учаскесінің алаңы: 0,6552 га

Жердің санаты: **Елді мекендердің жерлері (қалалар, поселкелер және ауылдық елді мекендер)**

Жер учаскесін нысаналы тағайындау:

Любимовский орта мектебінің ғимаратына пайдалану және қызмет көрсету

Жер учаскесін пайдаланудағы шектеулер мен

ауыртпалықтар: **желілік объектілерге қатынас қамтамасыз**

ету, санитарлық-экологиялық талаптардың сақталуы

Жер учаскесінің бөлінуі: **бөлінеді**

Кадастровый номер земельного участка: 01-277-038-230

Гр.разр. постоянного землепользования на земельный участок

Площадь земельного участка: 0,6552 га

Категория земель: **Земли населенных пунктов**

(городов, поселков и сельских населенных пунктов)

Целевое назначение земельного участка:

эксплуатация и обслуживание здания Любимовской средней школы

Ограничения в использовании и обременения земельного

участка: **обеспечение доступа к линейным объектам,**

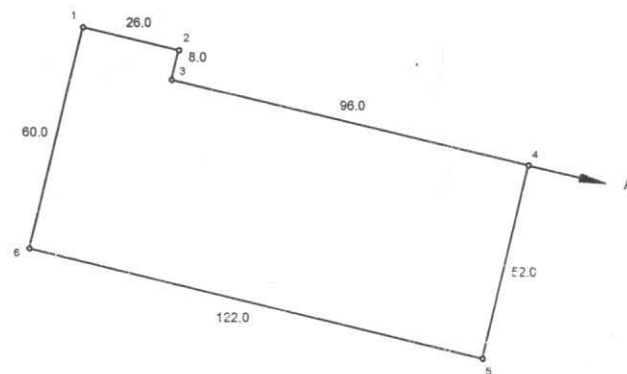
соблюдение санитарно-экологических норм

Делимость земельного участка: **делимый**

№ 0185674

Жер учаскесінің ЖОСПАРЫ ПЛАН земельного участка

Учаскенің мекенжайы, мекенжайының тіркеу коды (ол бар болған кезде): **Қазақстан Республикасы, Ақмола облысы, Есіл ауданы, Раздольный селосы, Октябрьская көшесі, 10**
Адрес, регистрационный код адреса (при его наличии)
участка: **Республика Казахстан, Акмолинская область, Есильский район, село Раздольное, улица Октябрьская, 10**



Шектесу учаскелерінің кадастрлық нөмірлері (жер санаттары)
А-дан А-ға дейін: ЖУ 01-277-038

Кадастрыые номера (категории земель) смежных участков
от А до А: ЗУ 01-277-038

МАСШТАБ 1:2000

РЕШЕНИЕ О ЛЕГАЛИЗАЦИИ НЕДВИЖИМОГО ИМУЩЕСТВА

На основании решения Комиссии по проведению легализации недвижимого имущества при акимате Есильского района Акмолинской области от 16.08.2007 № 3450 (о дальнейшем рассмотрении документов)

КОМИССИЯ РЕШИЛА:

Легализовать гражданину/юридическому лицу: Государственное учреждение «Отдела образования» Есильского района (Ф.И.О./наименование юр. лица)

следующее недвижимое имущество: Любимовская средняя школа - 124495 тенге. По адресу: Есильский район с. Раздольное.
(указать наименование легализованного имущества, стоимость данного имущества и местонахождение (расположение))

К настоящему решению прилагается следующие правоудостоверяющие документы:

1. Удостоверение личности.
2. Статистическая карточка.
3. Свидетельство о государственной регистрации.
4. Доверенность.
5. Свидетельство налогоплательщика РК.
6. Положение Государственного учреждения «Отдел образования Есильского района» от 29 декабря 2005 года.

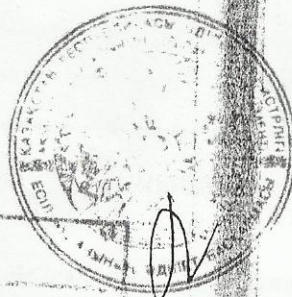
Председатель комиссии:

Суяндиков К.О.

(Ф.И.О., подпись)

Члены Комиссии (Ф.И.О.):

1. Абдухитова К.Т.
2. Болтаев А.Ж.
3. Кажыбаев Ж.К.
4. Цимбал Н.А.
5. Цуканова И.М.
6. Берзук А.Р.



Handwritten signatures of the commission members over horizontal lines.

Секретарь Комиссии

Тимофеева Н.М.

(Ф.И.О., подпись)

08/14/09
14-27000-000
18.08.08
18.08.08
Кабалев А.Т.
Абдухитова К.Т.

Утвержден
постановлением акима (акимата)
Есильского района Акмолинской области
(наименование области, города, района)
от «15» 2000 г. №
Кабдугалиев И.И.
(подпись, фамилия и инициалы акима)

АКТ
приемочной комиссии о приемке
легализованного объекта строительства в эксплуатацию

От « » 200 г. с.Раздольное
(местонахождение объекта)

Приемочная комиссия, назначенная решением акима (наименование)
органа, назначившего комиссию) от « » 200 г.

в составе:

председателя Суондигов К.О. - заместитель акима Есильского района
(фамилия, имя, отчество) (должность)
заместителя председателя государственной архитектурно-строительной инспекции
Кулмагамбетов К.К. - главный специалист отдела инспектирования

членов комиссии – представителей:

заказчика
ГУ «Отдел образования Есильского района» - субъект легализации
(фамилия, имя, отчество) (должность)

органов государственной санитарно – эпидемиологической службы
Мухаметова Т.М. – и.о.начальника ГУ «Отдел ДГСЭН Акмолинской области по
Есильскому району»
(фамилия, имя, отчество) (должность)

органов государственного пожарного надзора
Енсебаев М.Е. – начальник ГУ «Отдел противопожарной службы»
(фамилия, имя, отчество) (должность)

представитель местного исполнительного органа
Цимбал Н.А. – начальник ГУ «Отдел архитектуры и градостроительства»
(фамилия, имя, отчество) (должность)

Установила:

1. Заказчиком (подрядчиком совместно с заказчиком) ГУ «Отдел образования
Есильского района
(наименование организации)

предъявлен к приемке в эксплуатацию Любимовская СШ

(наименование объекта и вид строительства (новое, расширение, реконструкция, перевооружение) техническое

по адресу: Акмолинская область, Есильский район, с.Раздольное

(область, район, населенный пункт, микрорайон, квартал, улица, номер дома (корпуса))

2. Предъявленный к приемке в эксплуатацию объект имеет следующие основные показатели мощности, производительности, производственной площади, протяженности, вместимости, объема, пропускной способности, число рабочих мест и т.п.: (заполняется по всем объектам (кроме жилых домов) в единицах измерения соответственно целевой продукции или основным видам услуг)

Мощность, производительность и т.д.	Единица измерения	По проекту		Фактически	
		общая (с учетом ранее принятых)	в том числе пускового комплекса или очереди	общая (с учетом ранее принятых)	в том числе пускового комплекса или очереди
Любимовская СШ	M ² M ³	568,9 2276		568,9 2276	

Выпуск продукции (оказание услуг), предусмотренной проектом в объеме, соответствующем нормам освоения проектных мощностей в начальный период _____

(факт начала выпуска продукции с указанием объема)

Предъявленный к приемке в эксплуатацию жилой дом имеет следующие показатели:

Показатели	Единица измерения	По проекту	Фактически
Общая площадь	м ²		
Число этажей	этаж		
Общий строительный объем	м ³		
В том числе подземной части	м ³		
Площадь встроенных, встроено – пристроенных и пристроенных помещений	м ²		

Показатели	По проекту		Фактически			
	Число квартир	Площадь квартир, м ²		Число квартир	Площадь квартир, м ²	
		общая	жилая		общая	жилая
Всего квартир						
в том числе:						
однокомнатных						
двухкомнатных						
трехкомнатных						
четырекомнатных						

3. Технологические и архитектурно – строительные решения по объекту характеризуются следующими данными:

(краткие технические характеристики по особенностям его размещения, по планировке, этажности, основным материалам и конструкциям, инженерному и технологическому оборудованию)

4. На объекте установлено предусмотренное проектом оборудование в количестве согласно актам о его приеме после индивидуального испытания и комплексного опробования (перечень указанных актов приведен в приложении ... к настоящему акту)

5. Мероприятия по охране труда, обеспечению взрывобезопасности, пожаробезопасности, охране окружающей природной среды и антисейсмические мероприятия, предусмотренные проектом

выполнены

(сведения о выполнении)

Характеристика мероприятий приведена в приложении ... к акту.

6. Внешние наружные коммуникации холодного и горячего водоснабжения, канализации, теплоснабжения, газоснабжения, энергоснабжения и связи обеспечивают нормальную эксплуатацию объекта, приняты городскими эксплуатационными организациями.

Перечень справок городских эксплуатационных организаций приведен в приложении ... к акту.

7. Неделки и дефекты, выявленные рабочими комиссиями, устранены.

8. Работы по озеленению, устройству верхнего покрытия подъездных дорог к зданиям, тротуаров, хозяйственных, игровых и спортивных площадок, а также отделке элементов фасадов зданий должны быть выполнены:

Виды работ	Единица измерения	Объем работ	Срок выполнения

9. Сметная стоимость по утвержденной проектно – сметной документации: всего _____ тыс. тенге, в том числе: строительно – монтажных работ _____ тыс. тенге, оборудования, инструмента и инвентаря _____ тыс. тенге

10. Сметная стоимость основных фондов, принимаемых в эксплуатацию _____ тыс. тенге, в том числе: стоимость оборудования, инструмента и инвентаря _____ тыс. тенге.

11. На основании осмотра объекта и ознакомления с соответствующей документацией даны оценки прогрессивности решений: технологических _____

(по жилым домам не заполняется)

архитектурно | строительных (включая объемно – планировочные и по применению материалов и конструкций)

Решений приемочной комиссии

Предъявленный к приемке Любимовская СШ в с.Раздольное
(наименование объекта)

Принять в эксплуатацию

Председатель приемочной комиссии _____ *Суондиқов К.О.*
(подпись)

Заместитель Председателя приёмочной Комиссии _____ *Кулмағамбетов К.К.*

Члены приёмочной комиссии _____ *Мухаметова Т.М.*
(подпись)

_____ *Енсебаев М.Е.*
(подпись)

_____ *Цимбал Н.А.*
(подпись)

_____ *Мухамедов М.А.*
(подпись)

ЕСІЛ АУДАНЫНЫҢ ӘДІЛЕТ БАСҚАРМАСЫ

№ _____

Тіркеу кіші № _____

Принятый объект: _____

Принятые работы: _____

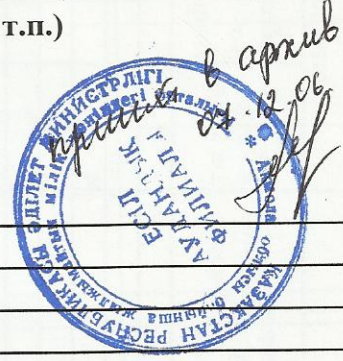


**ТІЗБЕСІ
ОПИСЬ
ДОКУМЕНТОВ, НАХОДЯЩИХСЯ В ДЕЛЕ**

Облысы/область Ақмолинская
 Ауданы/район Есильский
 Қала(ауыл, елді-мекен)Город(поселок населенный пункт с.Раздольное
 Көшесі/Улица
 Нөмірі/Номер
 № Любимовская СШ

п	қағаздың мазмұны содержание документов	парақ саны кол-во листов	бет № № страницы	ескерту примечание
1	Ф-2	2	1,2,3,4	
2	Сведение о собственнике	1	5	
3	Чертеж	2	6,7	
4	Экспликация	2	8,9	
5				
6				
7				
8				
9				
10				
11				
12				
13				
14				
15				
16				
17				
18				
19				
20				
21				
22				
23				
24				
25				
26				
27				
28				
29				
30				
31				

ЖШС "Строй-проект-инвентаризация" ТОО "Строй-проект-инвентаризация"
техникалық төлқұжаты (Ф-2)/ технический паспорт (Ф-2)
Тіркелетін жылжымайтын мүлік нысандарының (коопәтерлі тұрғын үйлер,
офистар, өнеркәсіп, сауда нысандары және т.б.)
На регистрируемые объекты недвижимости (многоквартирные, жилые дома,
офисы, промышленные, торговые объекты и т.п.)



1. Қазақстан Республикасы / Республика Казахстан _____
2. Ақмола облысы / Ақмолинская область _____
3. Қала (ауыл, елді-мекен) / город (поселок, населенный пункт) с.Раздольное
4. Қаланың ауданы / Район в городе Есильский
5. Кадастрлық нөмірі / кадастровый номер _____
6. Көшесі / Улица _____
7. Үйдін нөмірі / Номер дома _____
8. Инвентарлық нөмір / Инвентарный номер _____
9. Кордың категориясы / Категория фонда нежилое-Любимовская средняя школа

Жалпы мәлімет
Общие сведения

1. Жобаның сериясы, түрі Серия, тип проекта		8. Түрг. емес үйдін алаңы Пл. нежил. помещений	
2. Қабаттың саны Число этажей	1	9. Пәтердің саны Число квартир	
3. Құрылыстың аланы Площадь застройки	568,9	10. Бөлменің, жайдың саны число помещений, комнат	40
4. Ғимараттың көлемі Объем здания	2276	11. Қабырғалың материалы Материал стен	шл/литые
5. Жалпы алаң Общая площадь	1872,4	12. Салынған жылы Год постройки	1964
6. Лоджияның балкон-ң аланы және т.б. Площадь балкона и лоджий		13. Физик-к тозу Физический износ	40%
7. Тұрғындық алаң Основная площадь	1266,8		

Техникалық құрылды
Паспорт састалған на 6 декабрь 2006 ж/г

Директор А.Н. Казыбеков
қолы/подпись

М.О.
М.П.



Инженерлік жабдыктарды және конструкциялық элементтерді

техникалық сипатту

Техническое описание конструктивных элементов инженерного оборудования

1	2	3	4	5	6
2	Иргетасы. Фундамент а) сыртқы және ішкі қабырғалары / Наружные и внутренние стены	лент.бутобет//ш/литые	удовлетворительное	40	
3	Жабық-тары / Перекрытия	Шатырдағы Чердачное Қаббатың арасындағы Междуэтажное	ж/б плиты удовлетворительное	40	
4	Үйдің төбесі / Крыша	шифер	удовлетворительное	40	
5	Едендері / Полы	1 қаббатың 1-го этажа Кейінгі қаббатың Последующих этажей	дощатые удовлетворительное	40	
6	Куыстары / Проемы	Терезе / Окна Есік / Двери	2-е.створные филенчатые удовлетворительное удовлетворительное	40 40	
7	Ажарлау жұмыстары Отделочные работы	Ішкі / Внутренние Сыртқы Наружные	ошт.побел. ошт.побел. удовлетворительное удовлетворительное	40 40	
8	Ыстық су жүйесі / Горячее водоснабжение				
9	Су құбыры / Водопровод				
10	Канализациясы / Канализация				
11	Электр жарығы / Электроосвещение	*			
12	Пештен / Печное				
13	Пештен, газбен / Печное и газовое				
14	ЖЭС-нан/ от ТЭЦ				
15	ЖГВ-дан / от АГВ				
16	жеке жылыту жүйесінен/ От индивидуальной отопительной	Газбен На газе Қатты отпен На твердом	* *		
18	Аудандық казандықтан/ От районной котельной	Газбен На газе Қатты отпен На твердом топливе			
19	Басқа жұмыстар				
20	Разные работы	отмостки	удовлетворительное	40	

40%

Техникалық толқұжатқа қосымша берілетін құжаттар тізбесі:

Перечень документов, прилагаемых к техническому паспорту:

1. Әр қабаттың жоспары / поэтажные планы _____

2. Әр қабаттың жоспарына экспликация _____

Экспликация к поэтажным планам _____

3. Ерекше белгілер _____

(Қосымша беттер) _____

**Жер телімінің ескілігіне ш.м.
Экспликация земельного участка м.2**

Жері бөлінген құжаттар бойынша / по земельному документу	Іс жүзіндегі пайдалану / по фактическому использованию	Құрылысты салынған алаң / застроенная площадь		Құрылысы салынбаған алаң / Незастроенная площадь			
		Барлығы / Всего	Негізгі құрылыс астындағы / Под основными строениями	Басқа құрылыстардың астындағы / под прочими постройками и сооружениями	Асфальттік төселім/асфальт овые покрытия	Басқа да тегістелу/прочие замощения	Тапырақ/грунт
I.	2.	3.	4.	5.	6.	7.	8.
		2319,3	568,9	1750,4			

Құрылысы салынбаған алаң / Незастроенная площадь

Жабдықталған алаңдар / оборудованные площадки			Соның ішінде / В том числе		
Барлығы / Всего	Балаларға арналған / Детские	Шаруаш Хозяйственные	Барлығы / Всего	Ағаш шоқтары, гүлді клумбалар / Газоны, цветоч. клумбы	Басқалар / Прочие

**Негізі және қызметтік құрылыстардың, суық аула құрылыстардың, жергілікті, аулалық ғимараттардың қызметті мен сипаттамасы
Назначение и характеристика основных и служебных строений, холодных пристроек, подвалов, дворовых сооружений, замещений**

Жоспар бойынша литер/ литер по плану	Қызметі/ Назначение	Алаңы ш.м. / Площадь кв.м.	Көлемі т.м. / Объем м3	Тезу % / Износ	Конструкциялық элементтерді сипаттау/ Описание конструктивных элементов					
					Іргетасы / Фундамент	Қабырғалар мен қоршаулар / Стены и	Төселімі / перекрытия	Төбесі / крыша	Едені / полы	Қуыстары / Проемы
I.	2.	3.	4.	5.	6.	7.	8.	9.	10.	11.
A1	пристрой	966,1	4397	30	бүтөбет.	кирпічине	ж/б плиты	шифер	дощатые	простые
A2	пристрой	36,0	144	30	бүтөбет.	панельные	ж/б плиты	шифер	дощатые	простые
A3	пристрой	715,1	2781	30	бүтөбет.	кирпічине	ж/б плиты	шифер	дощатые	простые
a	тамбур	15,2	46	30	бүтөбет.	кирпічине	дошатае	шифер	дощатые	простые
T	Туалет	18	36	30	бүтөбет.	кирпічине	дошатае	шифер		
I	ворота			30		металлич				
II	ограждение			30	кирп.столб	металлич				

Маман жасады
Выполнил специалист

Маманов М.С.

" 6 " / 2. 2006 г.

(қолы, полиция)

5

МЕНШІК ИЕСІ МӘЛІМЕТТЕР
СВЕДЕНИЯ О СОБСТВЕННИКЕ

1.Кадастр нөмері

Кадастровый номер _____

2. Жылжымайтын мүлік объектісінің мекен-жайы Ақмолинская область

Адрес объекта недвижимости

Есильский район с.Раздольное

3. Меншік иесі(лері)

Собственник (и)

4. Құқықтың туындау негіздемесі

Основание возникновения права

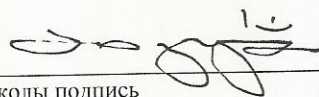
5. Тіркелген күні

Дата регистрации

--	--	--

Директор: _____

КОЛЫ ПОДПИСЬ



Казыбеков А.Н.

Орындаушы
Исполнитель



ҚОСПАР
ҚАН КӨШ
СЛОЯ
ӘЕ
ҚШТАБ 1:

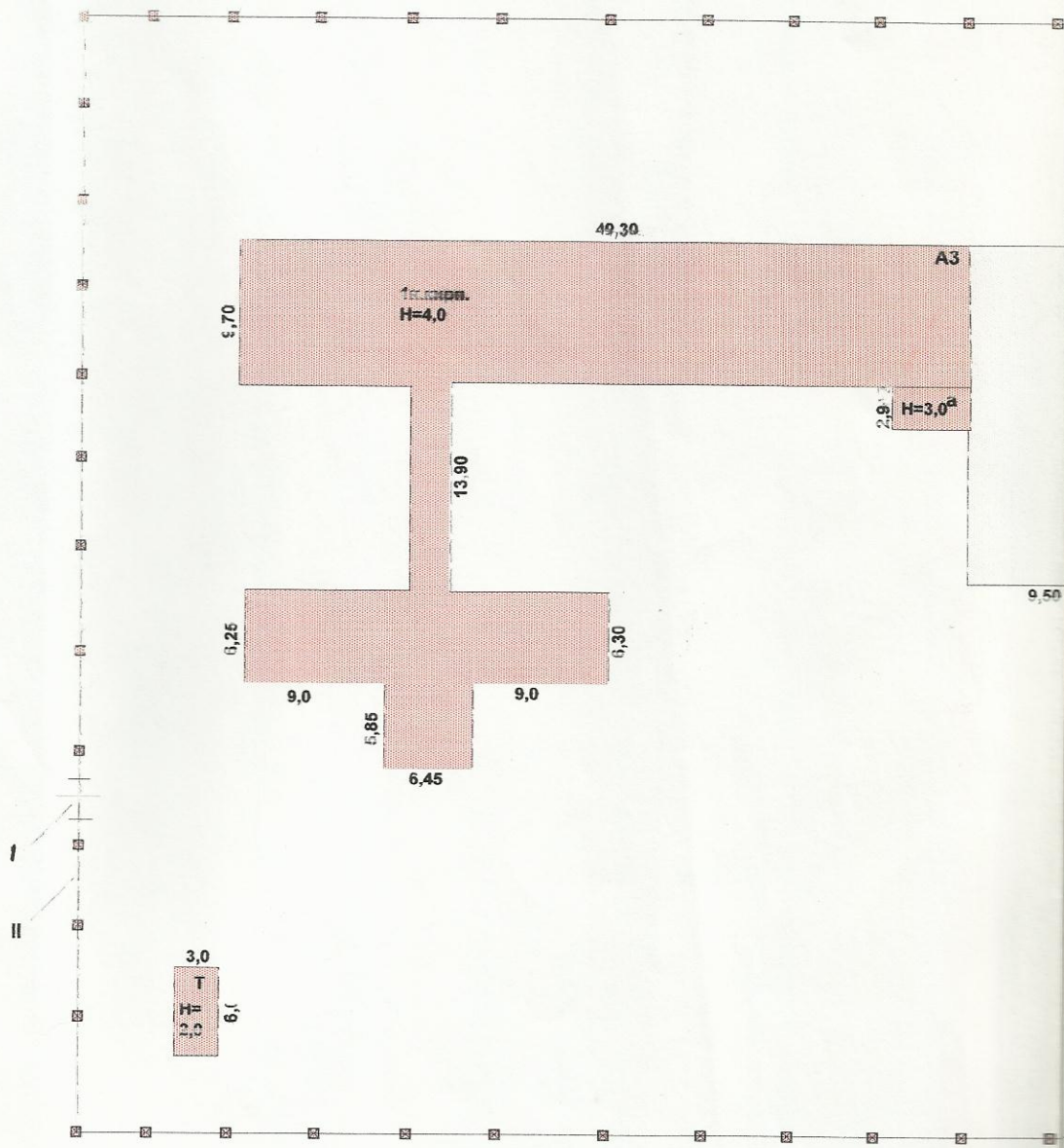
28,70

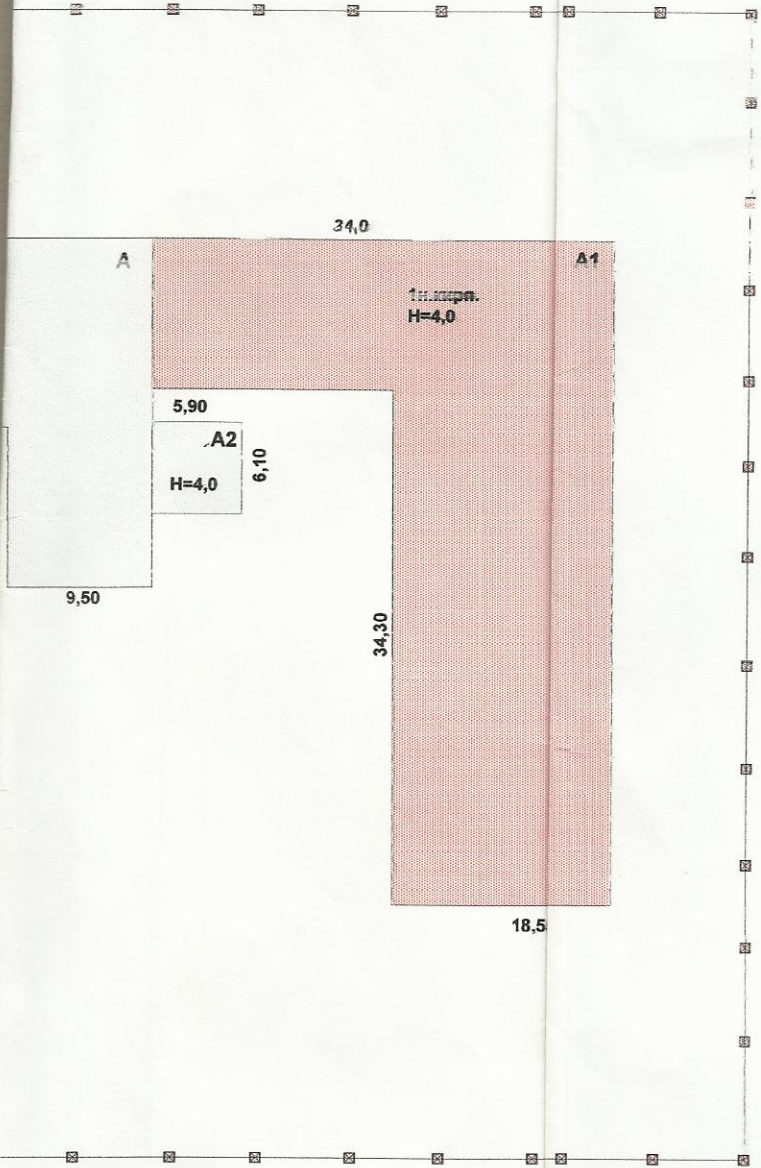
1 н. ш/лит.
Н=4,0

9,67

10,70

КАБАТЪКЪ
Ген. Ал.
Любимов
" 6 декем
ГЕР

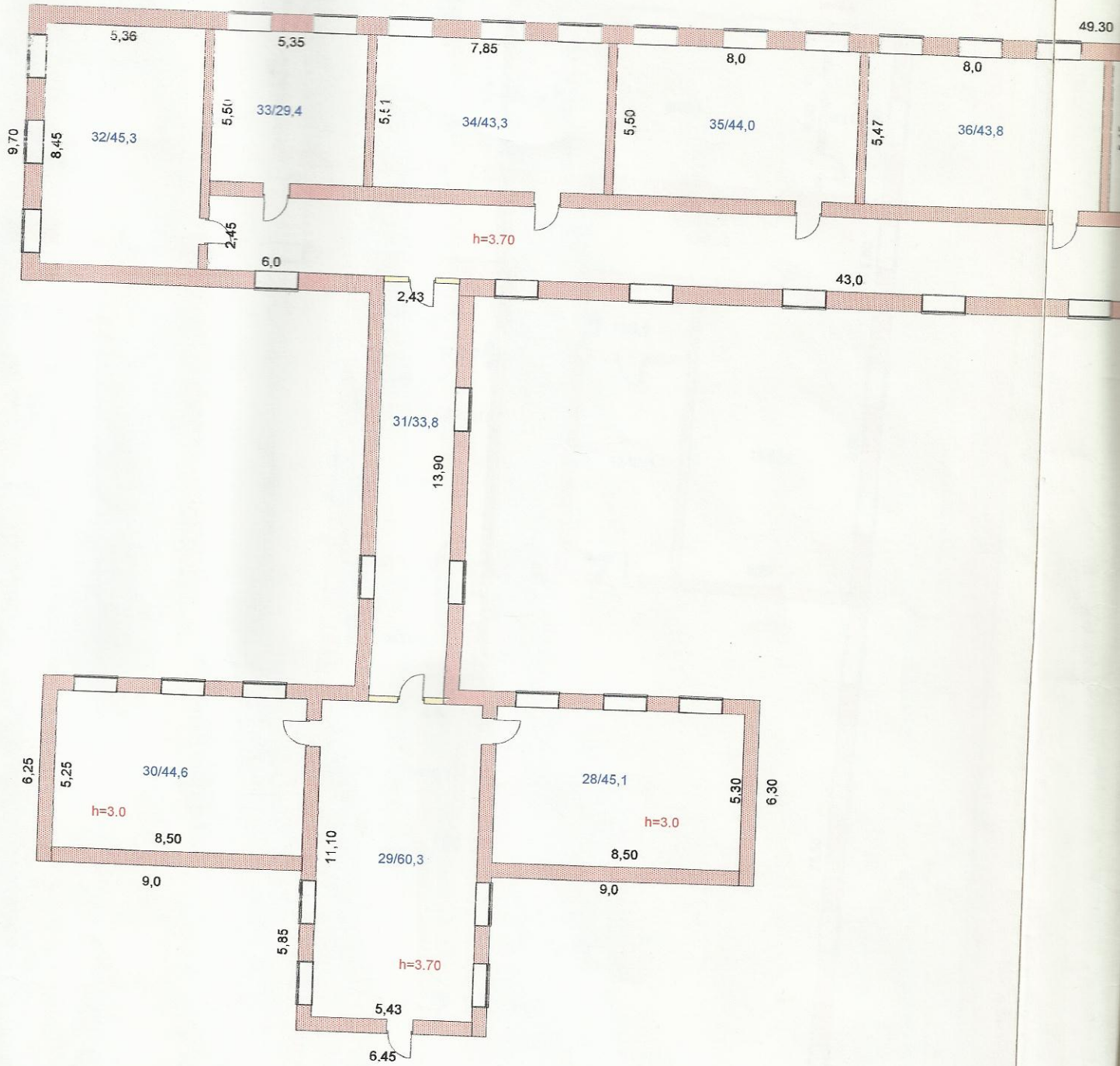




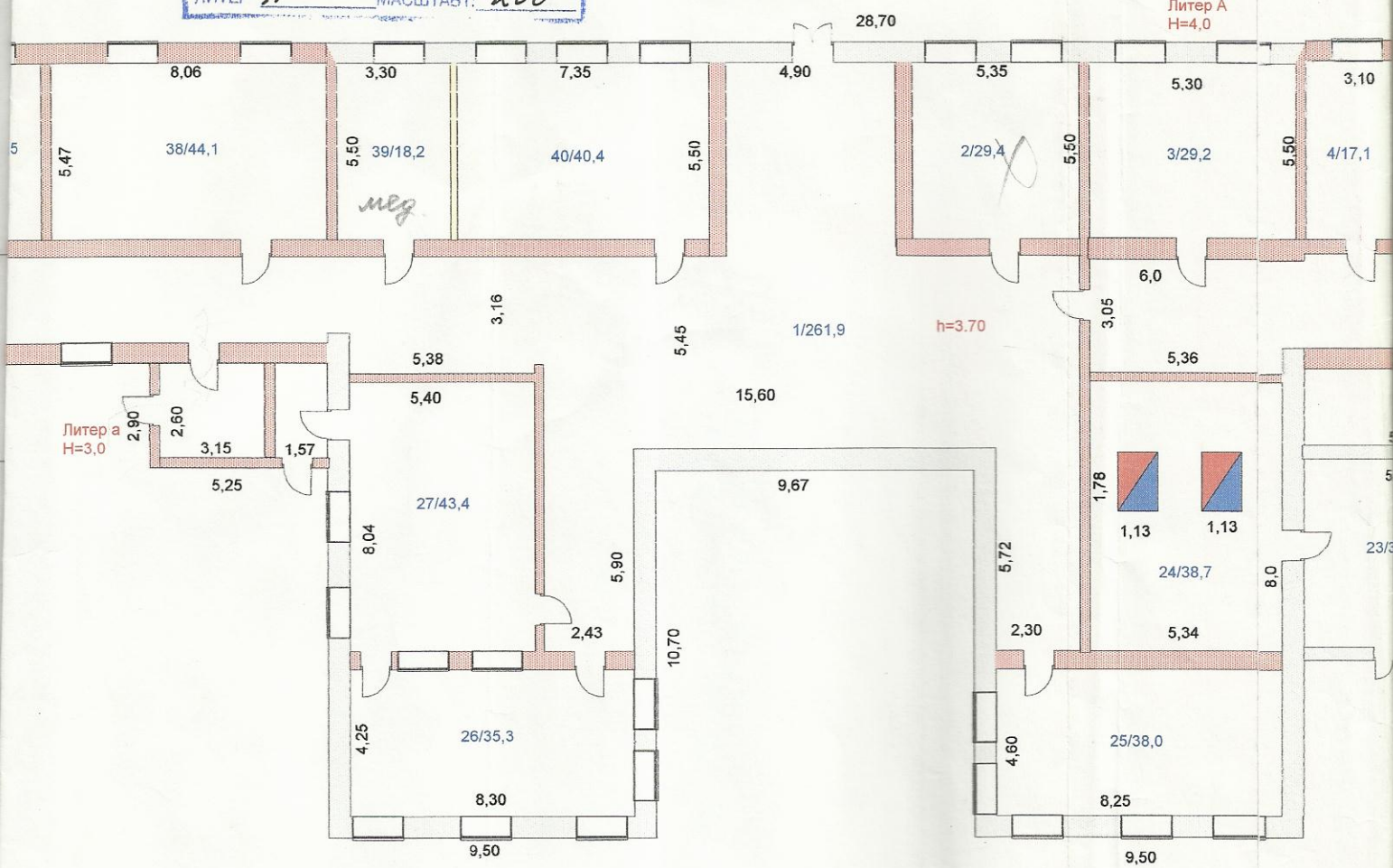
Ю
↓
С

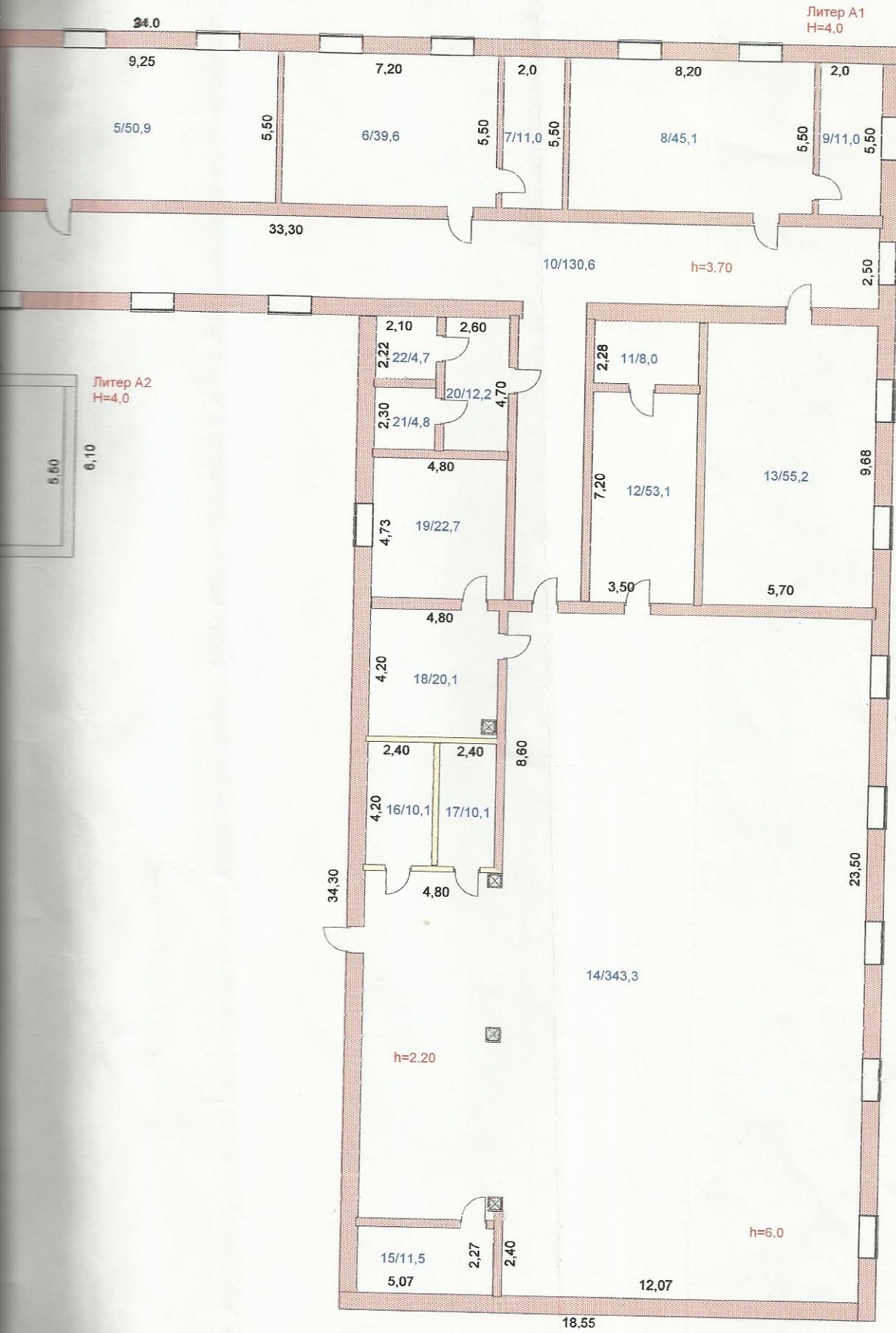
АТҚАРҒАН ТЕХНИК
2006 ж. 6 декабрь

Литер А3
H=4,0

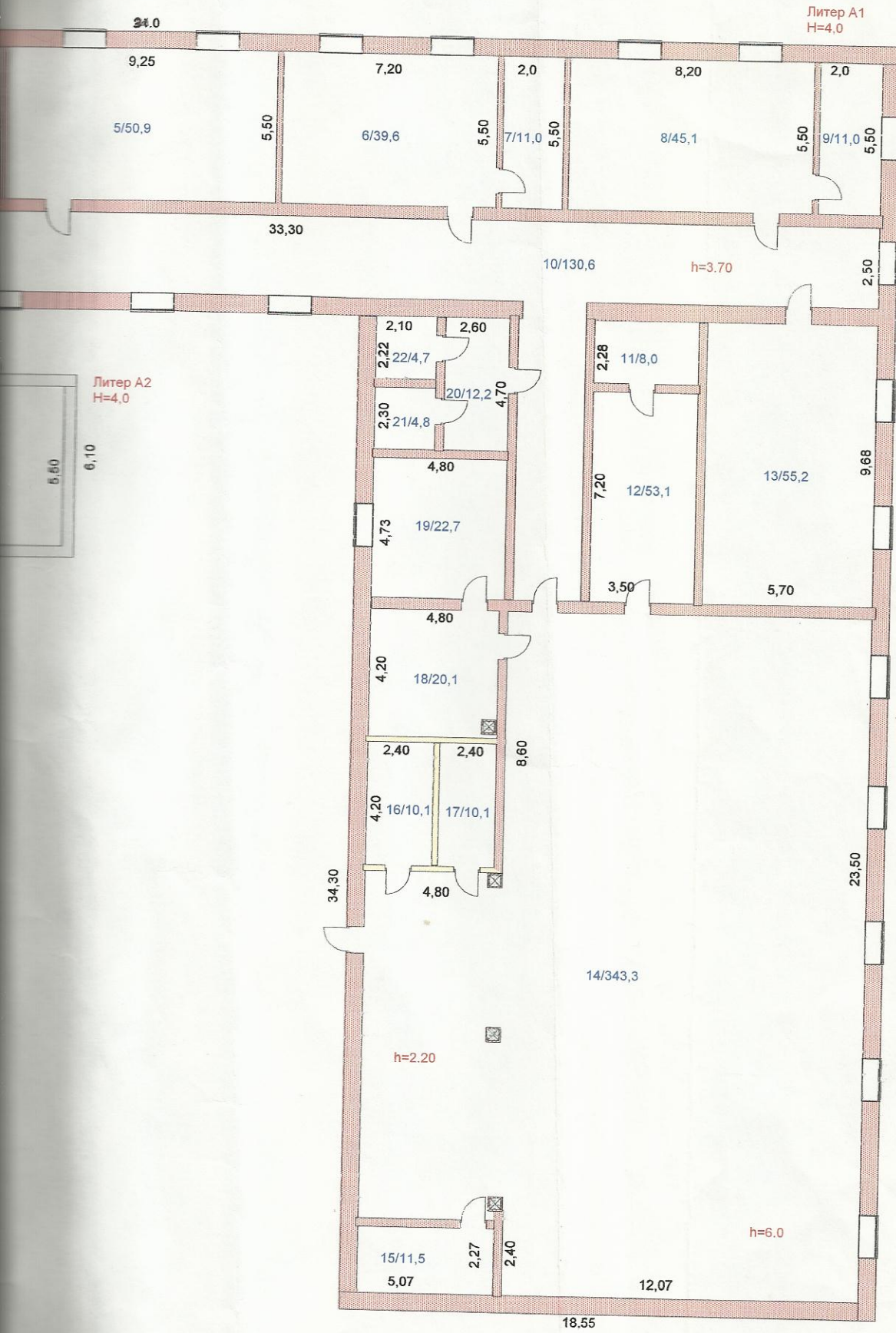


ҚАБАТТЫҚ ЖОСПАР
 с. Раздольное КӨШЕСІНДЕГІ
 № Любимовская СШ ҮЙ
 6 декабрь 2006 ж.
 ЛИТЕР А МАСШТАБ: 1:100





АТҚАРҒАН ТЕХНИК
 2006 ж. 6 декабрь



АТҚАРҒАН ТЕХНИК
 2006 ж. 6 декабрь

1	2	3	4	5	6	7	8	9	10	11	12	13	14	15	16	17	18	19	20	21	22	23	24	25	26
				30	мастерская	44,6									44,6										
				31	коридор	33,8																			
				32	класс	45,3									45,3										
				33	класс	29,4									29,4										
				34	класс	43,3									43,3										
				35	класс	44,0									44,0										
				36	класс	43,8									43,8										
				37	кабинет	15,5											15,5								
				38	кабинет	44,1											44,1			18,2					
				39	медпункт	18,2																			
				40	класс	40,4									40,4										
					Итого:	1 872,4								30,6	642,5		114,8	78,7	18,2	343,3			38,7		605,6

Хасенов Ж.У.

[Signature]

Маман орындады
Выполнил специалист

фамилиясы, аты-жөні, колы/Ф.И.О., подпись

2016